

GDY SIĘ RODZIŁEŚ PANIE

♩ = 72



Gdy się ro-dzi - łeś Pa-a-nie z Ma-rii skro-mnej i ci - i - chej, żół-bek Ci był po -
Gdy się ro-dzi - łeś Pa-a-nie bo - ską chwa-łą o - kry-y-ty, to Ci nie by - ło



sła-a-niem w staj-ni po-dłej i li - i - chej. W nie-go - ścin-nym Be - tle-e-jem
da-a-ne szczę-ście a - ni za - chwy-y-ty. Pła - ciesz ma-ła Dzie - ci-i-no,



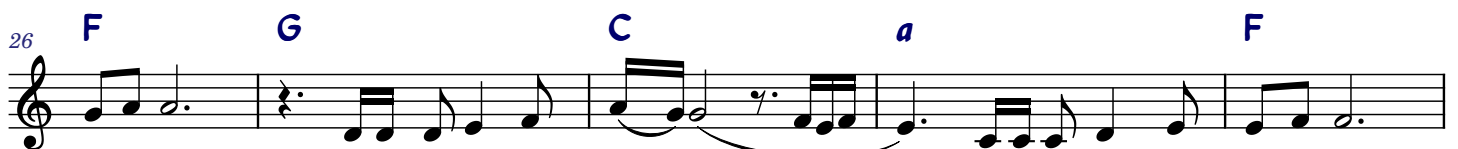
miej-sca To - bie nie by - y-ło, a Tyś jest Zba - wi - cie-e-lem i nam przy-nio - słeś
kwi-lisz z bie-dy i chło-o-du, Tyś jest Bo-żą no - wi-i-ną o na - dej - ściu swo -



mi-łość. A na dud-kach Ci gra-a - li pa-stu-szko-wie zdi - wie-e-ni - i-i-i -
bo-dy.



i, A-nio-ło - wie śpie - wa-a-li: "Po-kój lu - dziom na zie-e - mi". Dzie-cią-te - czko ma -



le - eń-kie, cu-dzie da - ny nam z nie-e-ba - a-a - a, ko-łę-de - czkę, pio - sne-ecz-kę



chcę dziś To - bie za - śpie - e - wać.

